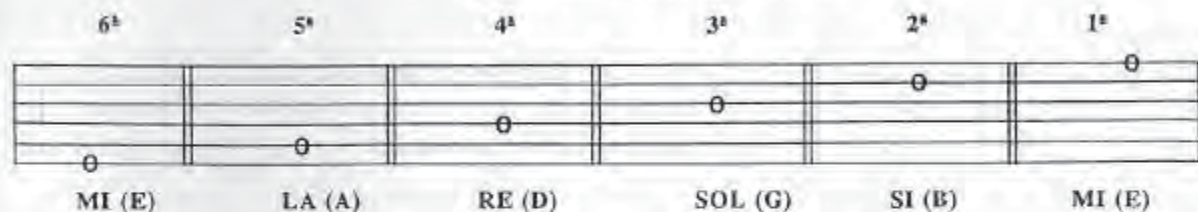


AFINACIÓN DE LA GUITARRA TUNING OF THE GUITAR

CD. 2



ORGANIGRAMA DEL RASGUEO FLAMENCO

Para poder realizar correctamente este apartado técnico exclusivamente Flamenco debemos recurrir a una serie de signos (flechas) que sirvan para representar gráficamente todas las combinaciones de movimiento de los dedos de la mano derecha y su correspondiente valor musical. Estos signos irán acompañados en la parte superior con una letra que representará con qué dedo de la mano derecha se ejecuta.

Ver indicaciones generales, página 4

Existen numerosas combinaciones de rasgueo. Destacaremos las más utilizadas resumiéndolas del modo siguiente:

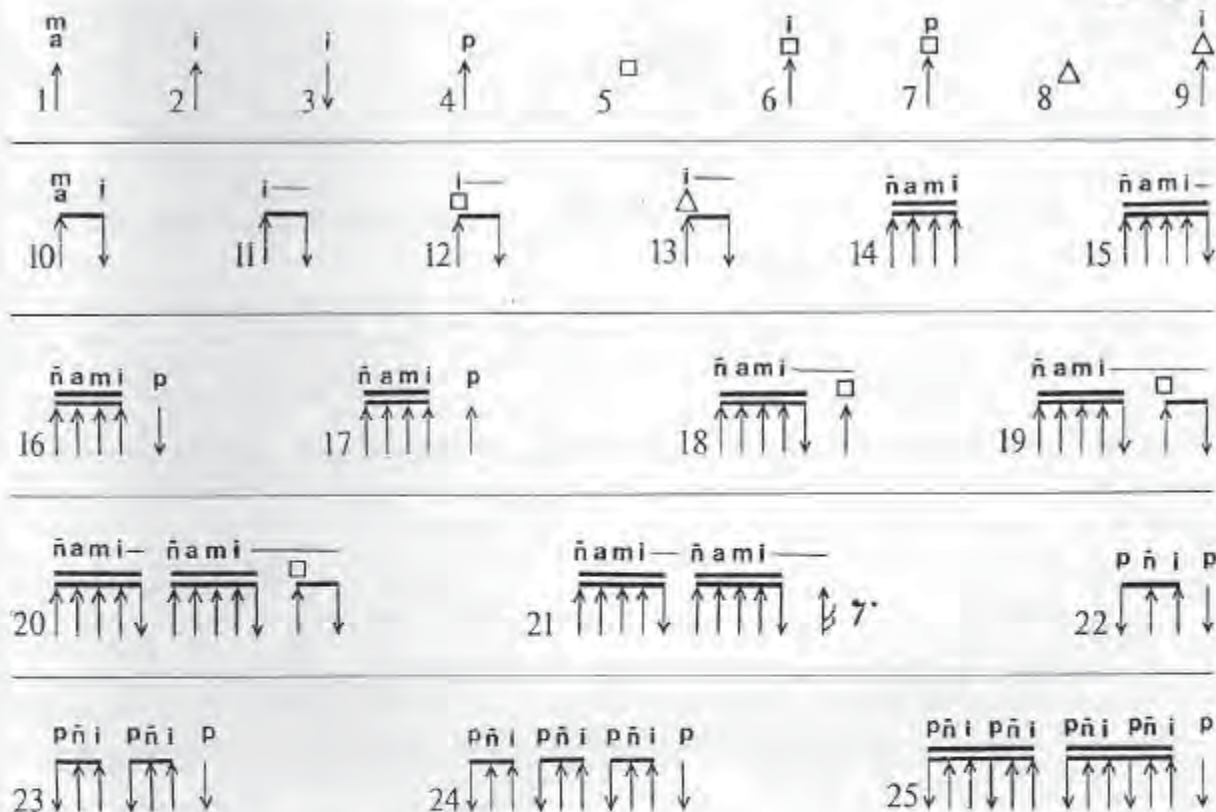
CHART OF THE FLAMENCO RASGUEO

In order to execute correctly this exclusively flamenco technique we have to use arrows which represent the different combinations of strokes with the right hand fingers and their corresponding musical value. These arrows are accompanied by a letter on top of them which indicates with which finger of the right hand they will be struck.

See key to notation, page 4

There are many combinations of rasgueo. Let's stress the commonest in the following way:

CD. 3



INDICACIONES DE ESTUDIO: aplicar la posición de MiM (E)

NOTA: Para la buena realización de estos ejercicios se deberá apoyar ligeramente el dedo pulgar de la mano derecha sobre la 6ª cuerda sin moverlo, excepto en los ejercicios nº 4, 7, 9, 13, 16, 22, 23, 24, y 25.

PRACTICE INDICATIONS: play the E major chord

NOTE: in order to play these exercises correctly you must rest your right hand thumb on the sixth string and not move it except in exercises 4, 7, 9, 13, 16, 22, 23, 24, and 25.

© 1995 By MANUEL RUBIANO GRANADOS - Barcelona Edición autorizada para todo el mundo a Ventilador Edicions - Barcelona